

Иркутская область

Буллинг



СJM текущего сервиса

| Шаг | Столкнулся с травлей | Уход в себя | Травля | Уход от реальности | Агрессивное поведение | Перевод в другой класс/школу |
|------------------------|---|---|---|---|--|---|
| Потребность | Быть принятым | Безопасность | Защитить себя | Безопасность | Действие/прекратить | Получить помощь |
| Барьеры | Не доверяет взрослым, не рассказывает о травле. Негативный опыт общения продолжительное время | Ощущение одиночества | Напряжение, сомнения, не знает как действовать | Неспособность себе помочь, накопление агрессии | Не способен остановиться, радикальная позиция, возможен самый негативный сценарий | Возможное повторение проблемы |
| Эмоции |  |  |  |  |  |  |
| Значимость шага | 4 | 1 | 3 | 3 | 5 | 5 |

Первый этап «Система формирования нового школьного пространства»

ТОЧКИ БОЛИ

| | | | | | | | | | |
|----------|------------------------------|------------------|--|---------------------------|-------------------------------|-----------------------|---------------------------------|------------------|---|
| Я одинок | Не умею говорить о проблемах | Хочу быть нужным | Не чувствую, что могу на что-то повлиять | Не чувствую себя молодцом | Не умею выражать свои чувства | Не могу себя защитить | Не чувствую себя в безопасности | Не умею общаться | Не доверяю взрослым и не знаю, кто может помочь |
|----------|------------------------------|------------------|--|---------------------------|-------------------------------|-----------------------|---------------------------------|------------------|---|

ПРОФИОАКТИЧЕСКИЕ МЕРОПРИЯТИЯ

| | | | | | | | | | |
|--------------------------|------------------|-------|----------------------------|----------------|-------------------|---------|--------------|--------------------|---------------------------------------|
| Школьный ориентир | Социальный театр | Квест | Правила общения – «Хартия» | Обратная связь | Служба примирения | Шефство | Часы общения | Клубы по интересам | Взаимная ценность учеников и учителей |
|--------------------------|------------------|-------|----------------------------|----------------|-------------------|---------|--------------|--------------------|---------------------------------------|

ТРАНСФОРМАЦИЯ

| | | | | | | | | | |
|------------------------------|-------------------------|---------------------------------|-------------------------------------|-------------------------------------|--|-----------------|-----------------|-------------------------|--------------------------------|
| Я знаю и понимаю, что я хочу | Я проявляюсь и действую | Я эмпатичен к себе и окружающим | Я осознаю свои зоны ответственности | Я открыт и хочу помогать окружающим | У меня высокий эмоциональный интеллект | Я уверен в себе | Я умею общаться | Я знаю в чем мой талант | Я чувствую себя в безопасности |
|------------------------------|-------------------------|---------------------------------|-------------------------------------|-------------------------------------|--|-----------------|-----------------|-------------------------|--------------------------------|

Тестируемые подпрототипы



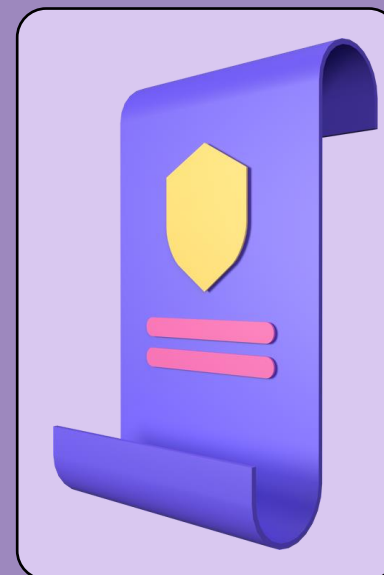
Школьный ориентир



Социальный театр



Квест



Правила общения – «Хартия»



Обратная связь

Результаты тестирования

Групповое тестирование мероприятий в пилотных учреждениях

1. **«Обратная связь»:** Каждый четвертый ученик хотел бы видеть изменения в психологическом климате школы.
2. **«Социальный театр»:** Важна дискуссия по итогу мероприятия, дети погружаются в разную степень.
3. **«Квест»:** Важно выдерживать временной интервал проведения, ученики теряют интерес.
4. **«Правила общения – Хартия»:** Не поддерживается всеми учениками, т.к. не принимали личного участия в формировании.
5. **«Школьный ориентир»:** Не все сотрудники школы готовы участвовать, необходимы установочные встречи с пед.составом в целях разъяснения механики.

Отзывы и комментарии:

«Школа была бы лучше, если бы были в моём классе адекватные одноклассники»

«Необычный спектакль с обычными учениками в ролях. Мама заплакала по-настоящему»

«Честно было очень весело»

«Научиться хорошо понимать и общаться с людьми»

«Была схема школы на которой были написаны кабинеты. Тогда ученики бы не путались куда идти»

Метрики пилота

Метод: онлайн опрос по структурированной анкете.

Выборка: учащиеся с 5 по 11 класса 57 и 19 школ г. Иркутска - опрошено 511 чел.

| № | Наименование метрики | Описание | Показатель на входе | Показатель на выходе |
|----|----------------------------------|--|--|--|
| 1. | Вовлеченность | Количество учеников, которые дают обратную связь | 313 | 198 |
| 2. | Оценка недели | Оценка самочувствия в школе за прошедшую неделю | 53 % - позитивный эмоциональный фон 12 % - негативный | 72 % - позитивный эмоциональный фон 10 % - негативный |
| 3. | Личность в школьной среде | Участие в социальной жизни школы/класса | Оценка вовлеченности: 3.5 из 5 возможных | Оценка вовлеченности: 3.6 из 5 возможных |
| 4. | Школьный ориентир | Знание о том, к кому обратиться за советом, поддержкой в школе | 62% - да, знаю | 71% - да, знаю |